



FONTYSROLLEN

ONTWIKKELEN NAAR

WENDBARE PROFESSIONALS



MET WELKE ROL(LEN) MAAK JIJ IMPACT?

De maatschappij verandert in een snel tempo, en onderwijs en onderzoek veranderen mee. Fontys speelt daarop in met de koers Fontys for Society, om te streven naar een talentgerichte, wendbare en onderzoekende organisatie.

Fontys heeft daarom een set van acht rollen ontwikkeld die helpt bij de ontwikkeling naar wendbare professionals. Zo kan elke Fontysprofessional blijven groeien. Of ze nu betrokken zijn bij het onderwijs, onderzoek of de ondersteuning van de organisatie.

IN WELKE ROL(LEN) WIL JIJ JE ONTWIKKELEN?

Daag jij jezelf uit als coach, expert, onderzoeker, organisator, kennisdeler, bruggenbouwer, inspirator of innovator? Het gaat er niet om dat je één rol vervult, of alle rollen. Het gaat om je eigen unieke set. De basishouding hierbij is de lerende samenwerkende professional. Vanuit deze basis daag jij jezelf verder uit om je te ontwikkelen in één of meer rollen. Het is interessant te kijken naar de rolverdeling binnen je team en wat je werkomgeving van je vraagt. Je zet de rollen dus flexibel in, afhankelijk van de ontwikkeling van jezelf, jouw team en de organisatie. Je hoeft natuurlijk niet elke rol te vervullen maar gaat uit van jouw unieke set.



BASISHOUDING: LERENDE SAMENWERKENDE PROFESSIONAL

Vanuit jouw basis als lerende samenwerkende professional ben je voortdurend bezig jezelf te ontwikkelen en uit te dagen. Je hebt een onderzoekende houding en reflecteert op je eigen handelen. Hierbij zoek je actief de samenwerking op en vraag je feedback. Jouw ontwikkelingsgerichte houding versterkt het collectief leren in jouw team, met professionals (in opleiding) en partners. Dit samen vormt een stevige basis voor de ontwikkeling op de andere Fontysrollen.

HOE ZIE JE DIT TERUG IN JE WERK?

- Je hebt een lerende houding en gaat nieuwsgierig in dialoog.
- Je vraagt en geeft regelmatig feedback.
- Je reflecteert op je eigen handelen en neemt regie over je eigen ontwikkeling.
- Je bent gericht op teamleren en maakt gebruik van diverse perspectieven.
- Je durft je constructief kritisch op te stellen.
- Je bent je bewust van je rol in het grotere geheel van je team, instituut/dienst en Fontys en denkt na over hoe je effectief hieraan bijdraagt.
- Je hebt een onderzoekende houding, werkt evidence-informed en reflecteert op eigen handelen.



COACH

Je begeleidt onze professionals in opleiding (studenten) of collega-professionals tijdens hun persoonlijke leer- en ontwikkelroute. Je neemt de tijd voor ze, luistert aandachtig en je hebt de skills om hun intrinsieke motivatie te stimuleren. Door het stellen van de juiste kritische vragen verschaft je inzicht en doe je een beroep op het vermogen om zelfsturend te zijn. Dankzij jouw impact nemen professionals (in opleiding) de regie over hun leer-ontwikkel- en/of onderzoeksproces.

HOE ZIE JE DIT TERUG IN JE WERK?

- Je hebt een empathische houding.
- Je luistert actief en moedigt aan.
- Jouw verdiepende vragen nodigen uit tot reflectie en zelfsturing.
- Je geeft ontwikkelingsgerichte feedback.
- Je bent gericht op talenten, ontwikkelmogelijkheden en ambities van de ander.



EXPERT

Jij bent dé inhoudelijke specialist. Je zet jouw expertise in om professionals (in opleiding) of processen te ondersteunen. Daarbij kan je leer- en ontwikkelsituaties faciliteren waar anderen de nodige kennis en vaardigheden weten te verwerven. Je geeft ook feedback op het inhoudelijke leer-ontwikkelproces en weet daarbij goed wat er speelt in je vakgebied. Daarnaast draag je bij aan verbeteringen in bedrijfsprocessen en/of bepaal je de gevolgen van nieuwe ontwikkelingen op die bedrijfsprocessen. Dat is de impact die jij met je kennis en expertise kunt maken.

HOE ZIE JE DIT TERUG IN JE WERK?

- Je toont je deskundig op je vakgebied.
- Je benut actualiteiten ten aanzien van jouw vakgebied.
- Je speelt in op innovaties in het werkveld en past deze toe in je aanpak.
- Je geeft passend advies op basis van jouw expertise.



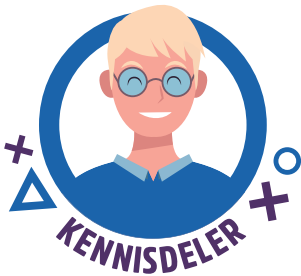


ORGANISATOR

Jij bent bedreven in de logistieke kant en je weet als geen ander hoe de processen precies lopen. Kortom, dé deskundige als het gaat om organiseren, en dat in de breedste zin van het woord. Jij creëert overzicht en zorgt voor randvoorwaarden zoals structuur, kwaliteit, financiën, administratie of communicatie waarmee je professionals (in opleiding) faciliteert om hun studie en werk beter te kunnen uitvoeren. Vanuit jouw kracht maak jij het efficiënt en daar ligt jouw impact.

HOE ZIE JE DIT TERUG IN JE WERK?

- Je werkt nauw samen om inhoud en organisatie goed op elkaar af te stemmen.
- Je werkt projectmatig en doelgericht samen.
- Je kunt effectief plannen en organiseren en weet dit proactief te communiceren.
- Je bent in staat om vragen uit je vakgebied om te zetten in organisatie-oplossingen.

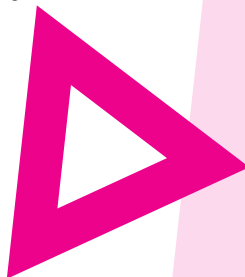


KENNISDELER

Jij deelt jouw kennis en ervaring met professionals (in opleiding). Je vertelt wat je hebt opgeleverd of laat zien wat jij of jouw organisatie doet en deelt dit met belanghebbenden, binnen én buiten Fontys! En dat is belangrijk, omdat we steeds meer samenwerken in en tussen teams en met het werkveld. Je kan vanuit deze rol ook zichtbaar zijn in de samenleving, als spreker, adviseur, of opiniemaker. Zo maak jij impact door te mensen te inspireren en informeren.

HOE ZIE JE DIT TERUG IN JE WERK?

- Je neemt het initiatief om relevante kennis te delen met belanghebbenden binnen en buiten Fontys.
- Je maakt gebruik van de perspectieven van andere disciplines of organisaties.
- Je probeert bewustzijn en dialoog te brengen vanuit jouw kennisgebied.
- Je bent proactief aan het netwerken en gebruikt deze kennis om continu te verbeteren.



ONDERZOEKER

Jij initieert of draagt bij aan praktijkgerichte onderzoeken die passen bij vraagstukken uit de maatschappij. Dát is een onderzoeker bij Fontys. Je bent verbonden aan een lectoraat of kenniscentrum en je maakt zo impact op onderwijs, innovatie en kennisdeling. Je werkt methodisch, bent volhardend en nieuwsgierig naar de uitdagingen die de wereld kent. Je maakt impact doordat jouw onderzoek vraagstukken uit het onderwijs of de maatschappij beantwoordt.



HOE ZIE JE DIT TERUG IN JE WERK?

- Je hebt een onderzoekende houding.
- Je doet praktijkgericht onderzoek en maakt de waarde ervan zichtbaar.
- Je neemt regie over het onderzoeksproject.
- Je bent op de hoogte van diverse onderzoeksmethoden.
- Je ontwikkelt bruikbare instrumenten voor de beroepspraktijk.



BRUGGENBOUWER

Voor jou is het gezamenlijke resultaat belangrijker dan de individuele prestatie. Je hebt dan ook een verbindende sleutelpositie in samenwerkingen en werkt in co-creatie aan vraagstukken. Hierbij maak je gebruik van de perspectieven van andere disciplines. Vanuit jouw sleutelrol bouw je actief bruggen waarbij je (politiek) bewust verbindt op operationeel, tactisch en/of strategisch niveau. Op deze manier weet je elke samenwerking te bevorderen.



HOE ZIE JE DIT TERUG IN JE WERK?

- Je werkt in co-creatie aan vraagstukken.
- Je bent in staat om mensen en organisaties te verbinden.
- Je bent organisatie- en omgevingsgevoelig en weet op basis daarvan te handelen.
- Je zet jouw aanpassingsvermogen in om te komen tot oplossingen.

Nieuwsgierig?

Ontdek meer over leren
en ontwikkelen bij Fontys.
bit.ly/3TcUegs



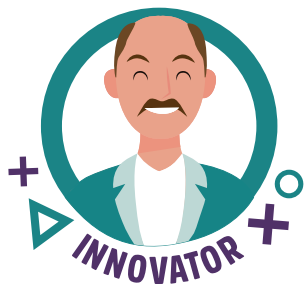


INSPIRATOR

Je geeft richting in deze dynamische wereld en straalt leiderschap uit. Je verwerft draagvlak voor nieuwe ontwikkelingen en neemt het voortouw bij het vormgeven van veranderingen. Jouw visie enthousiasmeert en daagt anderen uit om mee te blijven doen. Hiermee ben je van grote betekenis voor je omgeving. Dat is jouw impact als inspirator.

HOE ZIE JE DIT TERUG IN JE WERK?

- Je toont leiderschap en geeft betekenis aan collectieve ambitie.
- Je straalt authenticiteit uit en creëert draagvlak.
- Je daagt uit en moedigt aan.
- Je weet op een positieve manier mensen in beweging te brengen.



INNOVATOR

Je bent iemand die continu op zoek is naar verbetering en je werkt aan vernieuwing van onderwijs, onderzoek of binnen de organisatie. Dat is jouw uitgangspunt en hierbij durf je te pionieren. Samen met andere professionals toon je het lef om daadwerkelijk de nodige stappen te zetten. Omdat je durft te falen en durft bestaande kaders te veranderen, vind je antwoorden die voor anderen verscholen blijven. Ja, jij maakt impact door te komen met innovatieve oplossingen.

HOE ZIE JE DIT TERUG IN JE WERK?

- Je laat zien oorspronkelijk te denken en komt met creatieve ideeën.
- Je signaleert en initieert verbeteringen of vernieuwingen.
- Je durft experimenten aan te gaan.
- Je benadert vraagstukken vanuit diverse invalshoeken.

FONTYS FEEDBACKAPP

Zelfinzicht is het vertrekpunt van jouw professionele ontwikkeling en dit wordt versterkt door feedback van anderen. De Fontys feedbackapp helpt je bij het verzamelen van deze feedback. De feedbackapp is beschikbaar voor alle Fontysprofessionals en bruikbaar voor het verzamelen van input voor jouw ontwikkelgesprek, het traject Basis Kwalificatie Onderwijs (BKO) of om inzicht te krijgen in de verdeling van Fontysrollen binnen je team.